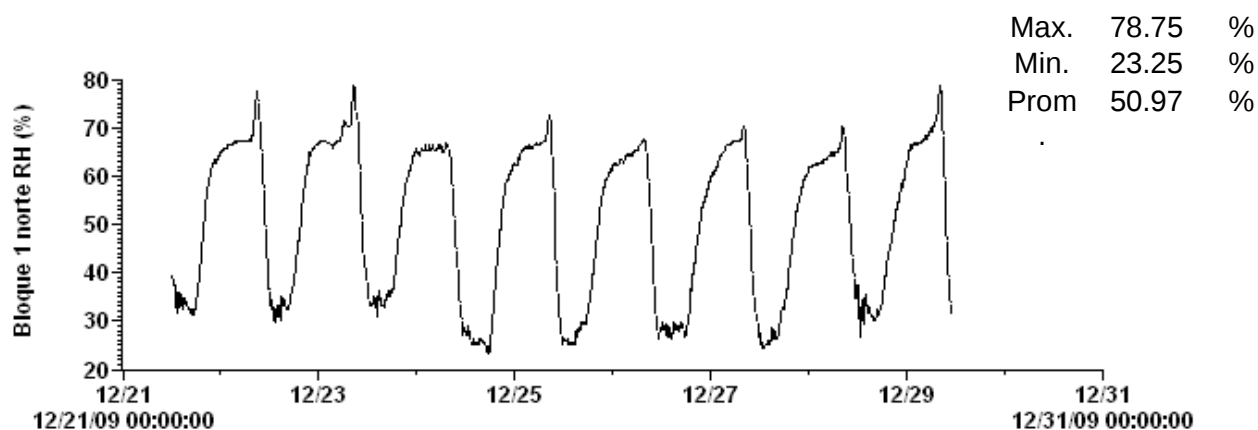
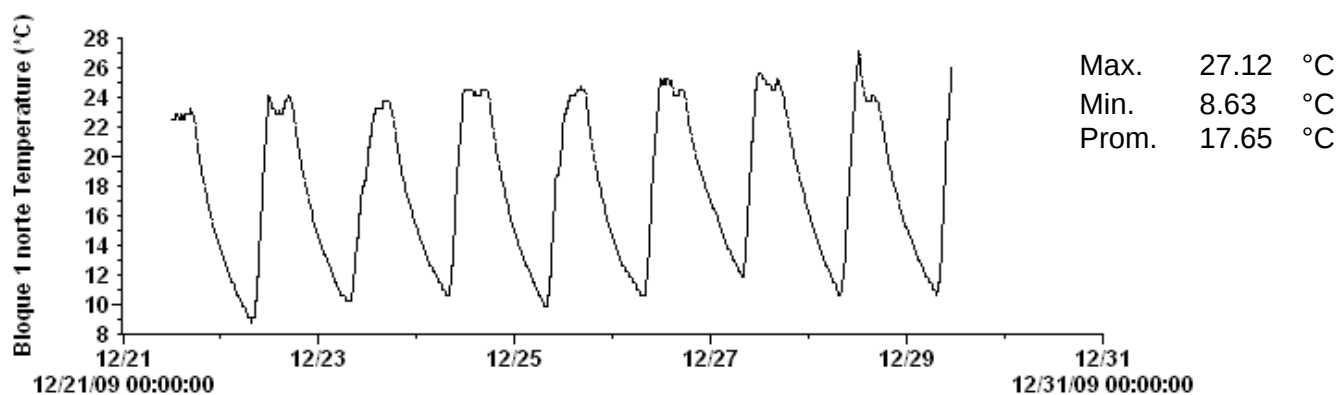
	INVERNADERO	IDEIG
	Departamento de Edafología, Instituto de Geología, UNAM	pág.: 1- 2
	Informe de Condiciones Ambientales*	13-01-yyyy
	Bloque 1, Orientación: Norte	Versión 1, 2007

Proyecto I: Biofertilizantes *Glomus intraradices* (micorríza) y *Rhizobium etil* (fijador de nitrógeno) en la biorremediación de los distintos tipos de suelos agrícolas.


Usuario: M. en C. María Yazmín Rivera Uría, Programa estancias de Jóvenes en Empresas del D.F., ICyT D.F., UNAM.

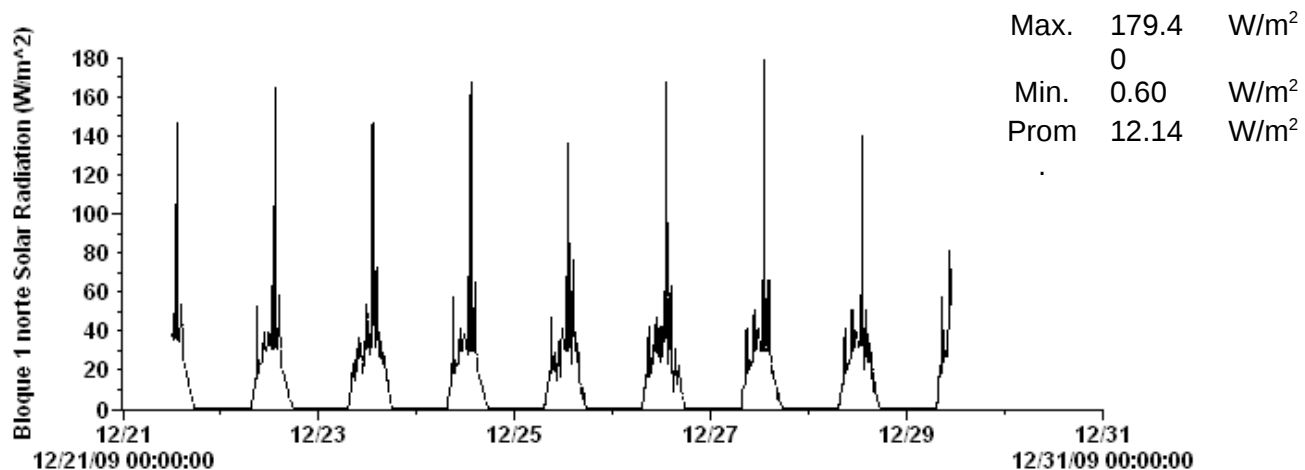
Investigador Responsable Dr. Marcel Morales Ibarra. Empresa Biofábrica Siglo XXI S.A. de C.V. Semana del 21 al 29 de diciembre del 2009.



- Si los usuarios requieren de valores puntuales o más exactos que los que se presentan en las graficas, se les pueden proporcionar con el software de medición.

Autor: M. en C. Mónica Rangel Villafranco.	
Vo. Bo. encargado de aseguramiento de calidad:	Firma.
Dra. María del Pilar Ortega Larrocea.	

	INVERNADERO		IDEIG
	Departamento de Edafología, Instituto de Geología, UNAM		pág.: 2- 2
	Informe de Condiciones Ambientales*		13-01-yyyy
	Bloque 1, Orientación: Norte		Versión 1, 2007



Autor: M. en C. Mónica Rangel Villafranco.	
Vo. Bo. encargado de aseguramiento de calidad: Dra. María del Pilar Ortega Larrocea.	Firma.